

## Allegato 1 - SCHEMA ESEMPLIFICATIVO DEGLI ALLOGGI

### PLANIMETRIA GENERALE PIANO TERRA



- Appartamenti
- Spazi comuni



## Allegato 1 - SCHEMA ESEMPLIFICATIVO DEGLI ALLOGGI

### PLANIMETRIA GENERALE PIANO PRIMO



### PLANIMETRIA GENERALE PIANO SECONDO



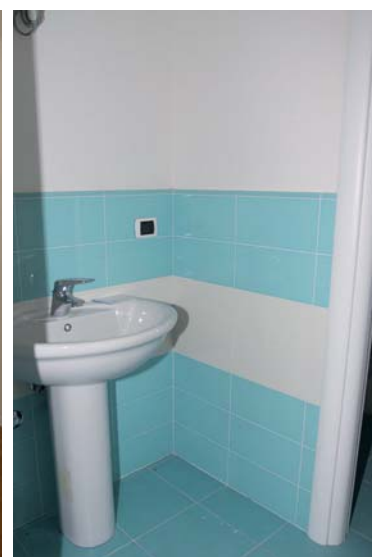
## Allegato 1 - SCHEMA ESEMPLIFICATIVO DEGLI ALLOGGI

**A**

### APPARTAMENTO 1

Bilocale  
Piano Terra

Superficie Lorda Utile: **53 mq**  
Canone di locazione: **180 €/mese**  
Fondaco: **non presente**

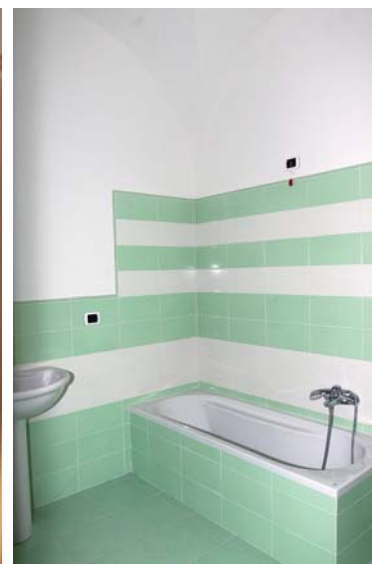


**B**

### APPARTAMENTO 2

Bilocale  
Piano Terra

Superficie Lorda Utile: **75 mq**  
Canone di locazione: **200 €/mese**  
Fondaco: **non presente**



## Allegato 1 - SCHEMA ESEMPLIFICATIVO DEGLI ALLOGGI

**(C)**

### APPARTAMENTO 4

Bilocale  
Piano Terra

Superficie Lorda Utile: **44 mq**  
Canone di locazione: **150 €/mese**  
Fondaco: **presente**

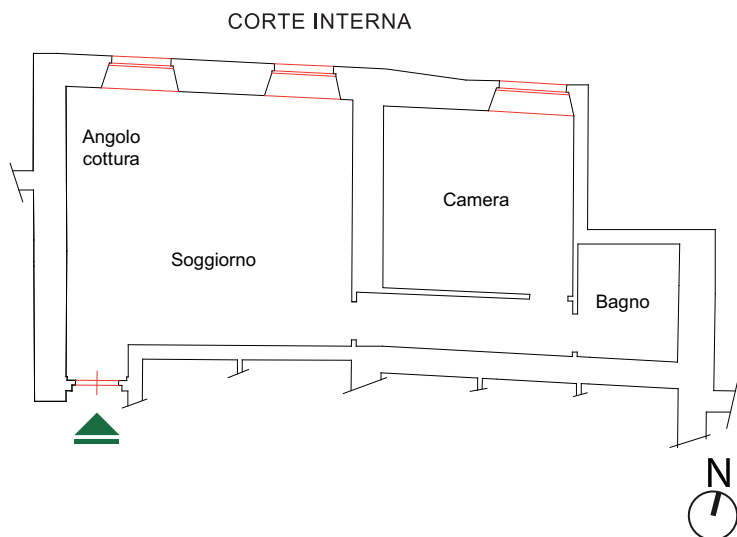


**(D)**

### APPARTAMENTO 7

Bilocale  
Piano Terra

Superficie Lorda Utile: **58 mq**  
Canone di locazione: **250 €/mese**  
Fondaco: **presente**



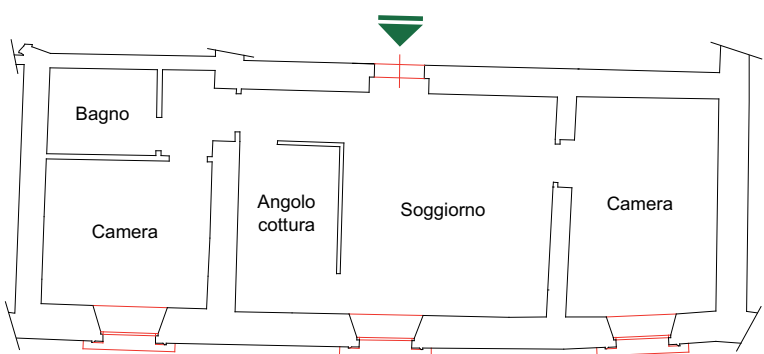
## Allegato 1 - SCHEMA ESEMPLIFICATIVO DEGLI ALLOGGI

**E**

### APPARTAMENTO 10

Trilocale  
Piano Primo

Superficie Lorda Utile: **62 mq**  
Canone di locazione: **260 €/mese**  
Fondaco: **presente**



CORSO DI SOTTO

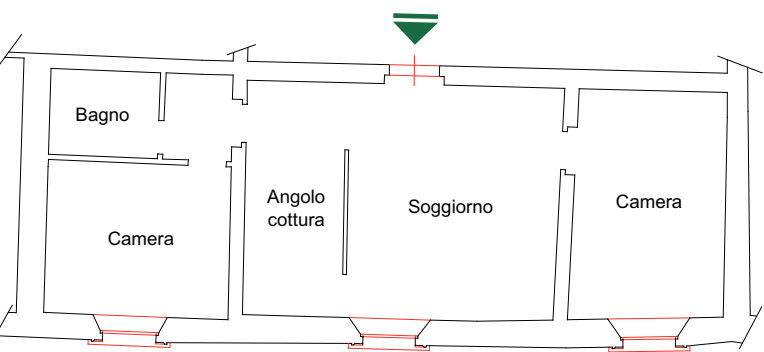


**F**

### APPARTAMENTO 16

Trilocale  
Piano Secondo

Superficie Lorda Utile: **67 mq**  
Canone di locazione: **270 €/mese**  
Fondaco: **presente**



CORSO DI SOTTO



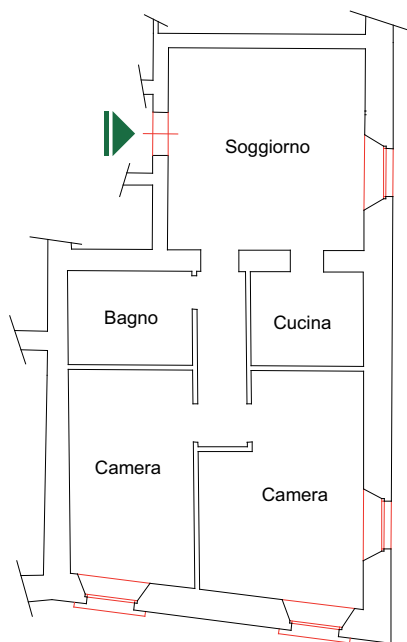
## Allegato 1 - SCHEMA ESEMPLIFICATIVO DEGLI ALLOGGI

G

### APPARTAMENTO 17

Trilocale  
Piano Secondo

Superficie Lorda Utile: **57 mq**  
Canone di locazione: **250 €/mese**  
Fondaco: **presente**



CORSO DI SOTTO

